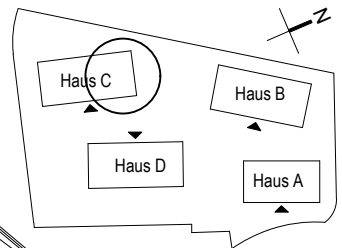
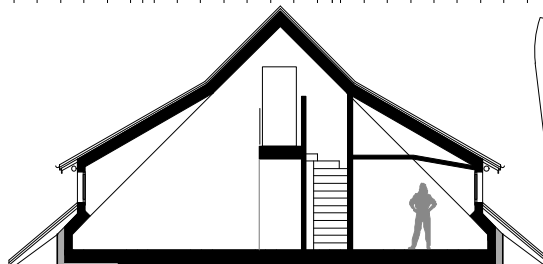


4½ Zimmerwohnung
 Wohnfläche (105m²+40m²) 145m²
 (Innerkante Umfassungswände
 Bodenfläche gemessen bis zum Kniestock, H=ca.40cm)

1m 2m 3m 4m 5m



Mehrfamilienhäuser Obstgarten Weiach

Datum 17.01.2013

Wohnung C6/18 - Wohnung Haus C 1.+2.Dachgeschoss rechts

Mst. 1:100

Bauherr: Schweizerische Ärzte-Krankenkasse, Postfach 2046, 9001 St. Gallen
 Generalunternehmer: HRS Real Estate AG, Siewerdstrasse 8, 8050 Zürich

Gregor Trachsel Tellstrasse 7 8004 Zürich 043 960 32 20 gregor.trachsel@active.ch
 ryf architekten ag bsa sia Bäckerstrasse 9 8004 Zürich 044 299 30 10 office@ryf-architekten.ch